

平成30年度「授業アンケート」集計結果

教務部

1 「授業アンケート」の質問事項

問1 この授業に対するあなたの取り組みについて質問します。

4：している（できている） 3：だいたいしている（だいたいできている）
 2：あまりしていない（あまりできていない） 1：していない（できていない）

- ①この科目の家庭学習をしていますか。
- ②この授業に真剣に取り組んでいますか。
- ③分からないことは質問するなどして解決していますか。
- ④授業はよく理解できていますか。

問2 授業に対する教科担任の授業の方法について質問します。

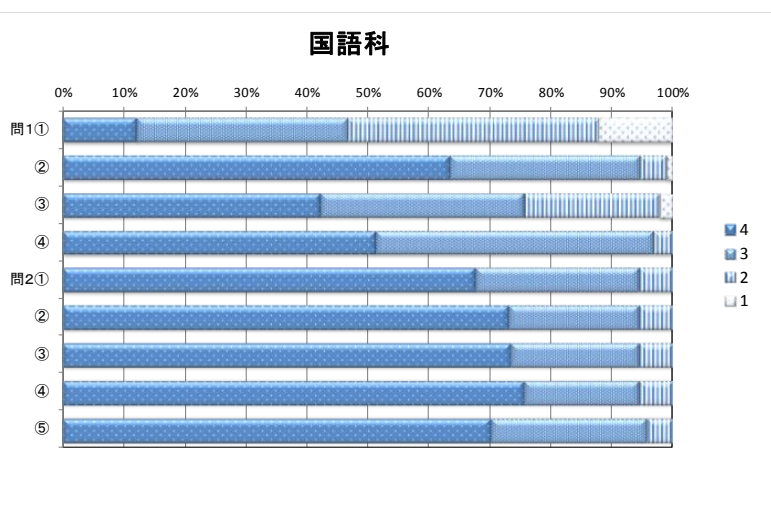
4：そう思う 3：だいたいそう思う 2：あまりそう思わない 1：そう思わない

- ①毎日の授業のねらいは明確になっていますか。
- ②生徒に対する態度は適切ですか。
- ③黒板の使い方は適切ですか。
- ④声の大きさや話し方は適切ですか。
- ⑤生徒に考えさせるような授業になっていますか。

2 各教科毎の集計結果

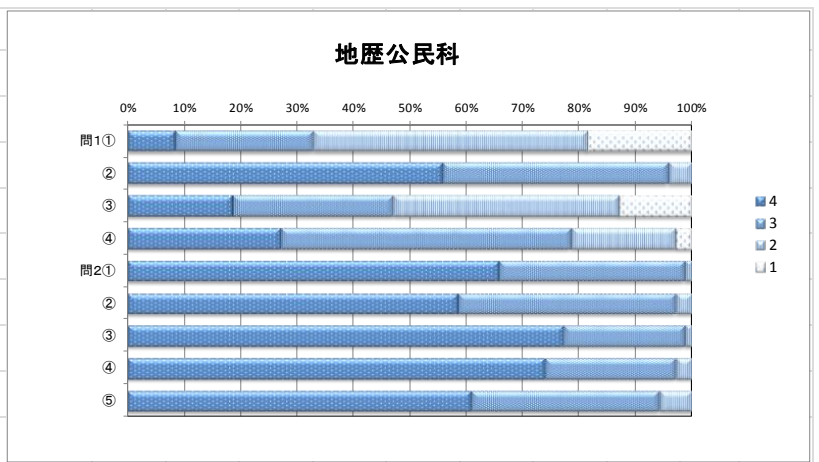
国語科

	4	3	2	1
問1①	12.2	34.4	41.1	12.2
②	63.3	31.1	4.4	1.1
③	42.2	33.3	22.2	2.2
④	51.1	45.4	3.3	0.0
問2①	67.2	26.7	5.6	0.0
②	72.2	21.1	5.6	0.0
③	73.3	21.1	5.6	0.0
④	75.6	18.9	5.6	0.0
⑤	70.0	25.6	4.4	0.0



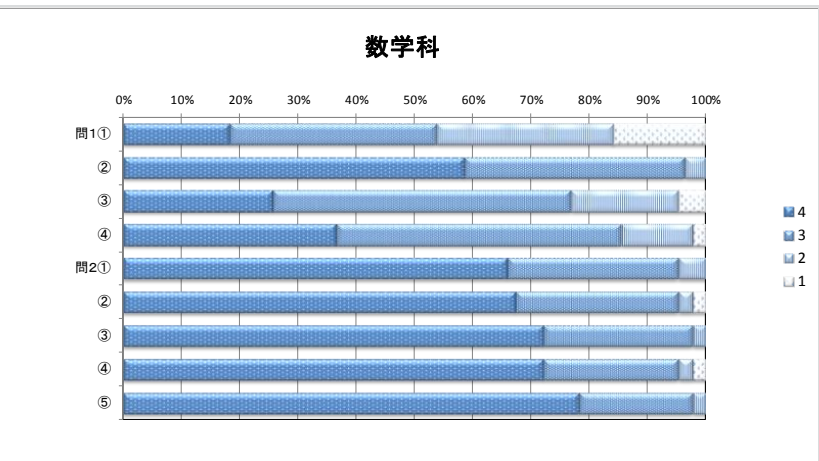
地歴・公民科

	4	3	2	1
問1①	8.6	24.3	48.6	18.6
②	55.7	40.0	4.3	0.0
③	18.6	28.6	40.0	12.9
④	27.1	51.4	18.6	2.9
問2①	65.7	32.9	1.4	0.0
②	58.6	38.6	2.9	0.0
③	77.1	21.4	1.4	0.0
④	73.9	23.2	2.9	0.0
⑤	60.9	33.3	5.8	0.0



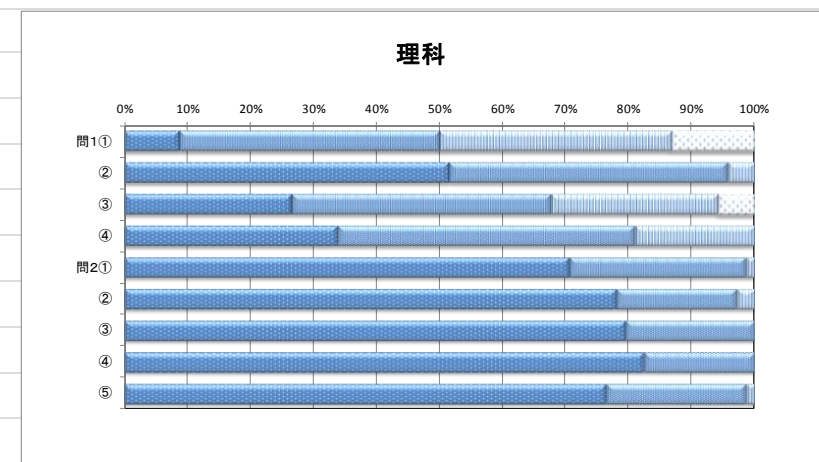
数学科

	4	3	2	1
問1①	18.3	35.4	30.5	15.9
②	58.5	37.8	3.7	0.0
③	25.6	51.2	18.3	4.9
④	36.6	48.8	12.2	2.4
問2①	65.9	29.3	4.9	0.0
②	67.1	28.0	2.4	2.4
③	72.0	25.6	2.4	0.0
④	72.0	23.2	2.4	2.4
⑤	78.0	19.5	2.4	0.0



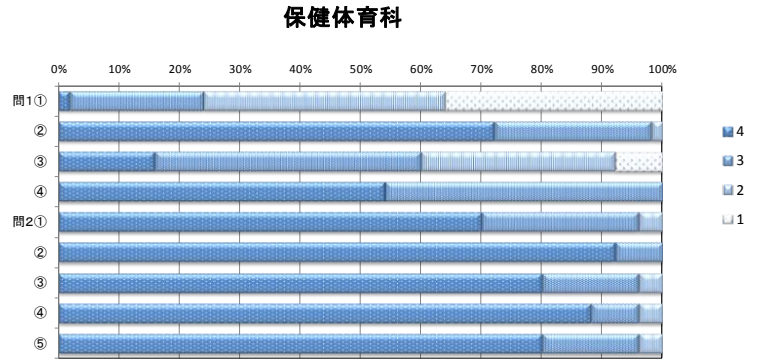
理科

	4	3	2	1
問1①	8.8	41.2	36.8	13.2
②	51.5	44.1	4.4	0.0
③	26.5	41.2	26.5	5.9
④	33.8	47.1	19.1	0.0
問2①	70.6	27.9	1.5	0.0
②	77.9	19.1	2.9	0.0
③	79.4	20.6	0.0	0.0
④	82.4	17.6	0.0	0.0
⑤	76.5	22.1	1.5	0.0



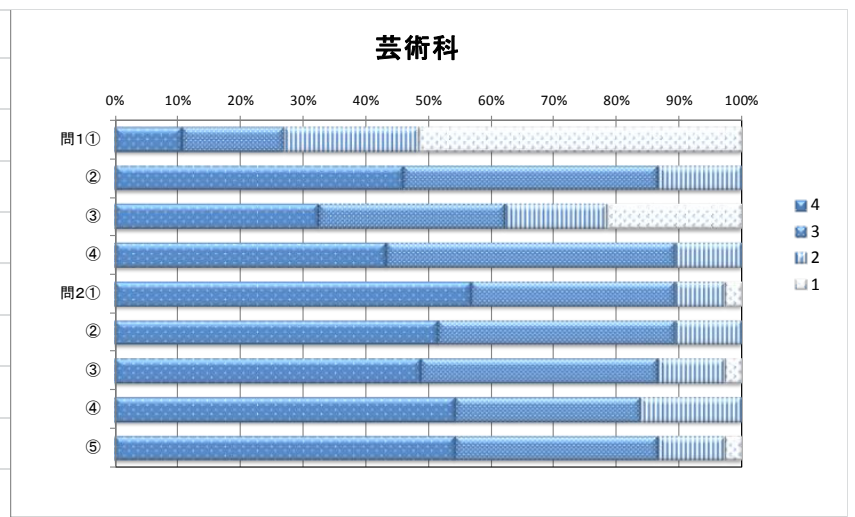
保健体育科

	4	3	2	1
問1①	2.0	22.0	40.0	36.0
②	72.0	26.0	2.0	0.0
③	16.0	44.0	32.0	8.0
④	54.0	46.0	0.0	0.0
問2①	70.0	26.0	4.0	0.0
②	92.0	8.0	0.0	0.0
③	80.0	16.0	4.0	0.0
④	88.0	8.0	4.0	0.0
⑤	80.0	16.0	4.0	0.0



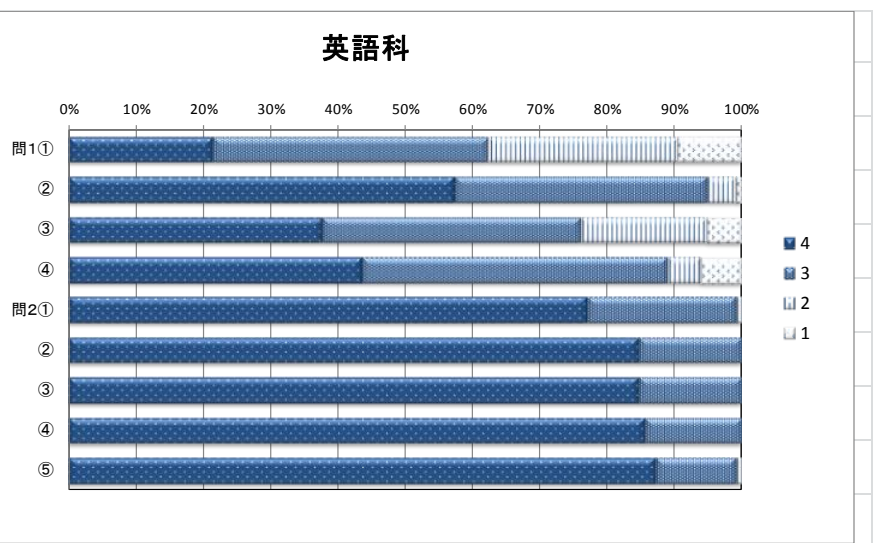
芸術科

	4	3	2	1
問1①	10.8	16.2	21.6	51.4
②	45.9	40.5	13.5	0.0
③	32.4	29.7	16.2	21.6
④	43.2	45.9	10.8	0.0
問2①	56.8	32.4	8.1	2.7
②	51.4	37.8	10.8	0.0
③	48.6	37.8	10.8	2.7
④	54.1	29.7	16.2	0.0
⑤	54.1	32.4	10.8	2.7



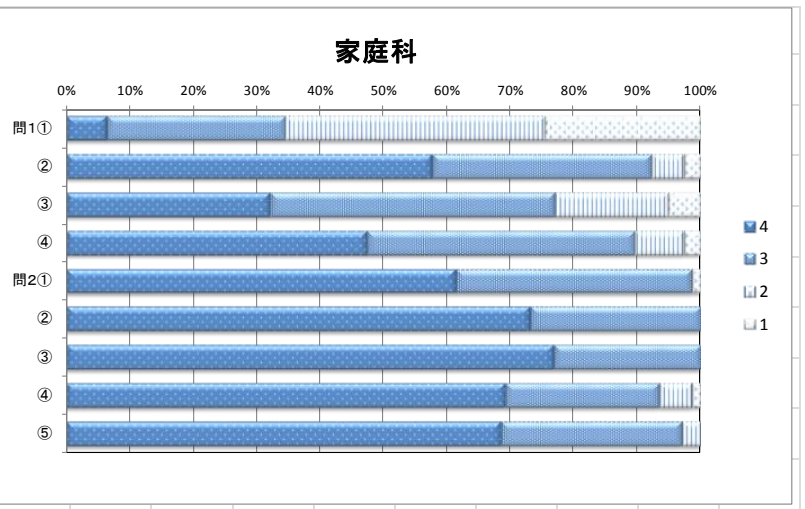
英語科

	4	3	2	1
問1①	21.4	41.0	28.2	9.4
②	57.3	37.6	4.3	0.9
③	37.6	38.5	18.8	5.1
④	43.6	45.3	5.1	6.0
問2①	76.9	22.2	0.9	0.0
②	84.6	15.4	0.0	0.0
③	84.6	15.4	0.0	0.0
④	85.5	14.5	0.0	0.0
⑤	87.2	12.0	0.9	0.0



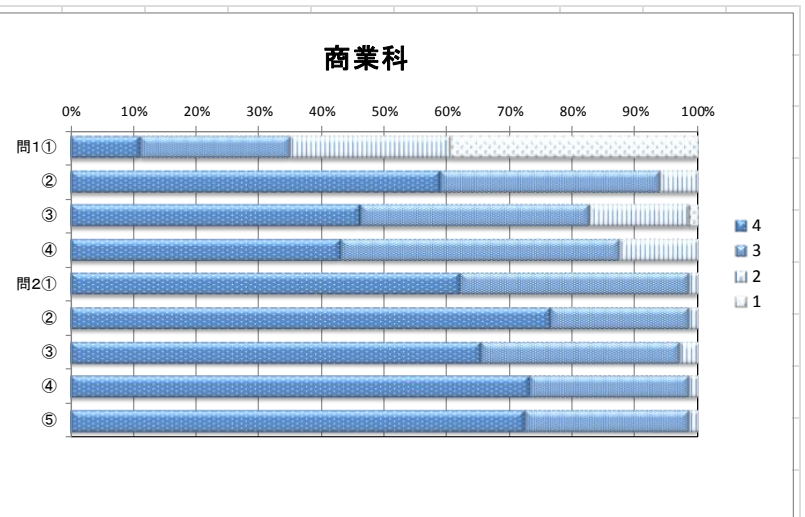
家庭科

	4	3	2	1
問1①	6.4	28.2	41.0	24.4
②	57.7	34.6	5.1	2.6
③	32.1	44.9	17.9	5.1
④	47.4	42.3	7.7	2.6
問2①	61.5	37.2	0.0	1.3
②	73.1	26.9	0.0	0.0
③	76.9	23.1	0.0	0.0
④	69.2	24.4	5.1	1.3
⑤	68.6	28.6	2.9	0.0



商業科

	4	3	2	1
問1①	11.1	23.8	25.4	39.7
②	58.7	34.9	6.3	0.0
③	46.0	36.5	15.9	1.6
④	42.9	44.4	12.7	0.0
問2①	61.9	36.5	1.6	0.0
②	76.2	22.2	1.6	0.0
③	65.1	31.7	3.2	0.0
④	73.0	25.4	1.6	0.0
⑤	72.1	26.2	1.6	0.0



情報科

	4	3	2	1
問1①	7.7	15.4	23.1	53.8
②	61.5	38.5	0.0	0.0
③	46.2	46.2	7.7	0.0
④	30.8	69.2	0.0	0.0
問2①	53.8	46.2	0.0	0.0
②	61.5	30.8	7.7	0.0
③	61.5	38.5	0.0	0.0
④	69.2	30.8	0.0	0.0
⑤	61.5	30.8	7.7	0.0

